



Manual de usuario

Firmas en Thunderbird

¿Qué es una firma?

La firma es un pequeño texto que aparece al final de un e-mail que enviamos y que nos identifica institucionalmente. Un ejemplo de firma es el siguiente:

Sistemes CIMNE Barcelona
 Email: cau@cimne.upc.edu
 Telèfon: +34 93 401 64 99

Gran Capità s/n-Campus Nord UPC
 Edifici C-1 1a Planta-Despatx 108
 08034-Barcelona
www.cimne.upc.edu

Per incidències consulta: <https://tickets.cimne.upc.edu>
 Centre d'atenció a l'usuari: cau@cimne.upc.edu

*Abans d'imprimir aquest e-mail, assegura't de que és realment necessari.
 El medi ambient és responsabilitat de tots.*

AVISO IMPORTANTE
 La información contenida en este mensaje y/o archivo(s) adjunto(s), enviada desde CENTRO INTERNACIONAL DE MÉTODOS NUMÉRICOS EN INGENIERÍA (CIMNE) es confidencial/privilegiada y está destinada a ser leída sólo por la(s) persona(s) a la(s) que va dirigida. Sus datos han sido incorporados al sistema de tratamiento del CENTRO INTERNACIONAL DE MÉTODOS NUMÉRICOS EN INGENIERÍA (CIMNE) en virtud de su condición de cliente, usuario de la página web, proveedor y/o colaborador con la finalidad de contactar con usted y remitirle información que pueda ser de su interés y resolver sus consultas. Podrá ejercer sus derechos de acceso, rectificación, limitación de tratamiento, supresión, y oposición/revocación, en los términos que establece la normativa vigente en materia de protección de datos, dirigiendo su petición a la dirección postal C / Gran Capitán, s/n Edificio C1 - 2ª Planta - Despacho C15 -Campus Norte - UPC 08034 Barcelona, o bien a través de correo electrónico a dpo@cimne.upc.edu
 Si usted lee este mensaje y no es el destinatario señalado, o ha recibido esta comunicación por error, le informamos que está totalmente prohibida, y puede ser ilegal, cualquier divulgación, distribución o reproducción de esta comunicación. También en este caso le rogamos que nos lo notifique inmediatamente y nos devuelva el mensaje original a la dirección arriba mencionada.

AVÍS IMPORTANT
 La informació continguda en aquest missatge i/o arxiu(s) adjunt(s), enviada des del CENTRE INTERNACIONAL DE MÈTODES NUMÈRICS A L'ENGINYERIA (CIMNE), és confidencial/privilegiada i està destinada a ser llegida només per la(es) persona(es) a la(es) que va adreçada. Les seves dades han estat incorporades al sistema de tractament del CENTRE INTERNACIONAL DE MÈTODES NUMÈRICS A L'ENGINYERIA (CIMNE) en virtut de la seva condició de client, usuari de la pàgina web, proveïdor i/o col·laborador amb la finalitat de contactar amb vostè i remetre-li informació que pugui ser del seu interès i resoldre les seves consultes. Podrà exercir els seus drets d'accés, rectificació, limitació de tractament, supressió i oposició/revocació, en els termes que estableix la normativa vigent en matèria de protecció de dades, dirigint la seva petició a l'adreça postal C / Gran Capità, S/N, edifici C1 - 2a Planta - Despatx C15 - Campus Nord - UPC 08034 Barcelona o bé a través de correu electrònic a dpo@cimne.upc.edu
 Si vostè llegeix aquest missatge i no és el destinatari assenyalat, o ha rebut aquesta comunicació per error, l'informem que està totalment prohibida, i pot ser il·legal, qualsevol divulgació, distribució o reproducció d'aquesta comunicació, i li preguem que ens ho notifiqui immediatament i ens retorni el missatge original a l'adreça esmentada.

IMPORTANT ANNOUNCEMENT
 The information contained in this message and/or attached file(s), sent from INTERNATIONAL CENTRE FOR

NUMERICAL METHODS IN ENGINEERING (CIMNE), is confidential/privileged and is intended to be read only by the person(s) to whom it has been addressed. Your data has been incorporated into the treatment system INTERNATIONAL CENTRE FOR NUMERICAL METHODS IN ENGINEERING (CIMNE) by virtue of your status as client, user of the website, provider and/or collaborator in order to contact you and send you information that may be of your interest and resolve your queries. You can exercise your rights of access, rectification, limitation of treatment, deletion, and opposition/revocation, in the terms established by the current regulations on data protection, addressing your request to the postal address C / Gran Capità, s/n, Edifici C1 – 2nd Floor – Office C15 – Campus Nord – UPC 08034 Barcelona or via email to dpo@cimne.upc.edu. Should you have received and read this message and you are not the designated recipient, or you have received this communication by error, we inform you that it is totally prohibited, and may be illegal, any disclosure, distribution or reproduction of this communication. Also in this case, please notify us immediately and return the original message to the address above mentioned.

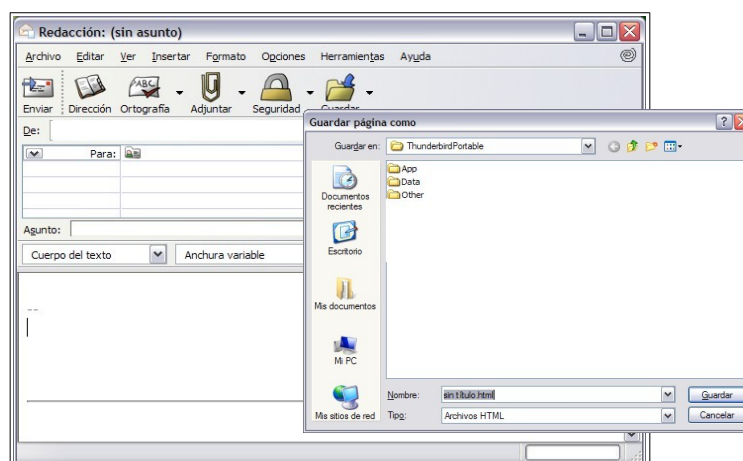
Configurar la firma en Thunderbird

Paso 1:

Si no necesitas colores, fuentes, negrita, o efectos varios en la firma, ve directamente al Paso 2.

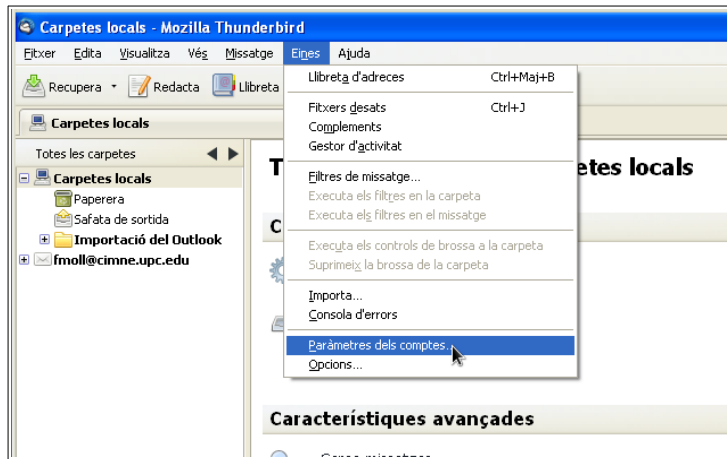
Diseñaremos una nueva firma de la siguiente forma:

- Creamos un nuevo e-mail i escribimos la firma, ponemos los colores que queramos.
- Clicamos en [Archivo] > [Guardar como] y guardamos el e-mail como HTML: firma.html.



Paso 2:

Hacer clic en [Herramientas] > [Configuración de las cuentas...]



Paso 3:

Seleccionamos la cuenta a la que queremos asociar la firma. Tenemos dos opciones, escribir la firma (1) o hacer clic en Adjuntar la firma des de un archivo (2). En el caso 2 seleccionaremos el archivo que hemos guardado en el Paso 1 (firma.html).

